

Putzmeister

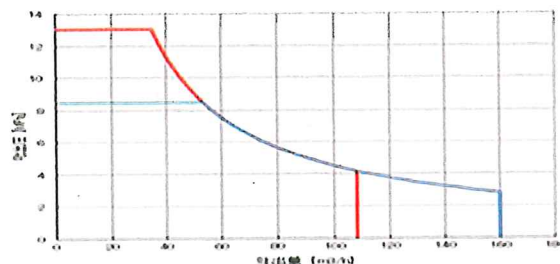


BSF33 - 4.16H

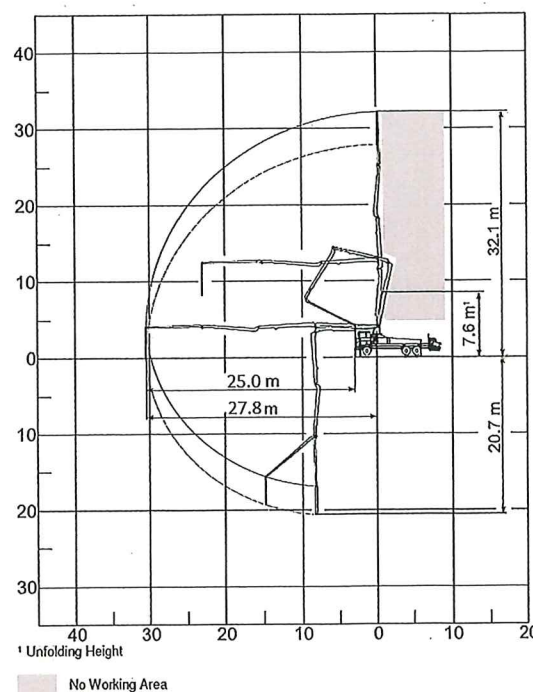
BSF33 - 4.16H スペック

コンクリートポンプ	型式	BSF33-4.16H		
	圧送モード	高吐出モード	高圧モード	
	理論最大吐出量	160m³/h	108m³/h	
	理論最大吐出圧	8.5MPa	13.0MPa	
	コンクリートシリンダー径	φ230mm		
	ストローク長	2,100mm		
	コンクリートシリンダー数	2		
	吐出口径径	175A		
	ホッパー	容量 0.6m³ 高さ 約 1,180mm		
		グリル開扉時ポンプ停止安全装置		
水ポンプ	ホッパー洗浄用搭載 (25bar, 160L/min)			
ブーム	ブーム型式	全油圧 4 段屈折 Z 式		
	最大垂直リーチ	32.1m		
	最大水平リーチ	27.8m		
	最大下方リーチ	20.7m		
	設置必要高さ	7.6m		
	旋回角度	365°		
	グリースシステム	手動式		
	操作方法	手動・無線・有線		
	コンクリート輸送管径	125A		
	先端ドッキングホース	125A 1.5m		
	アウトリガー	前	油圧式 5.6m	
		後	油圧式 7.0m	
OSS(片側サポート)	前	3.9m		
	後	5.8m		
トラックシャーシ	架装シャーシ	総重量 22t シャーシ		
	車両全長	11,200mm		
	車両全幅	2,500mm		
	車両全高	3,740mm		
	車両装重量	約 21.9t		

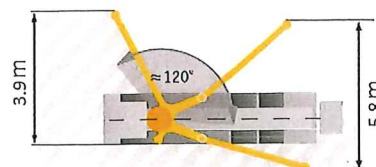
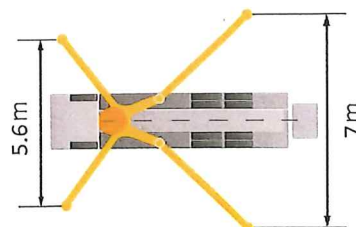
ポンプ能力線図



ブーム作業範囲



アウトリガー展開図+ワンサイドサポート(OSS)



Putzmeister

プツマイスタージャパン株式会社

〒289-1143 千葉県八街市八街い27番1
 TEL 043-497-5454 FAX 043-497-5456
<https://www.putzmeister.com>